



Umgang mit religiöser Vielfalt in der Palliative Care – Chancen und Herausforderungen für Fachpersonen

Palliative Care im interkulturellen Kontext – Das Fremde überbrücken. palliative luzern. 26. März 2026

Pascal Mösli (www.pascalmoesli.ch)

Every human person is in certain aspects:

like all

wie alle

like some others

wie einige andere

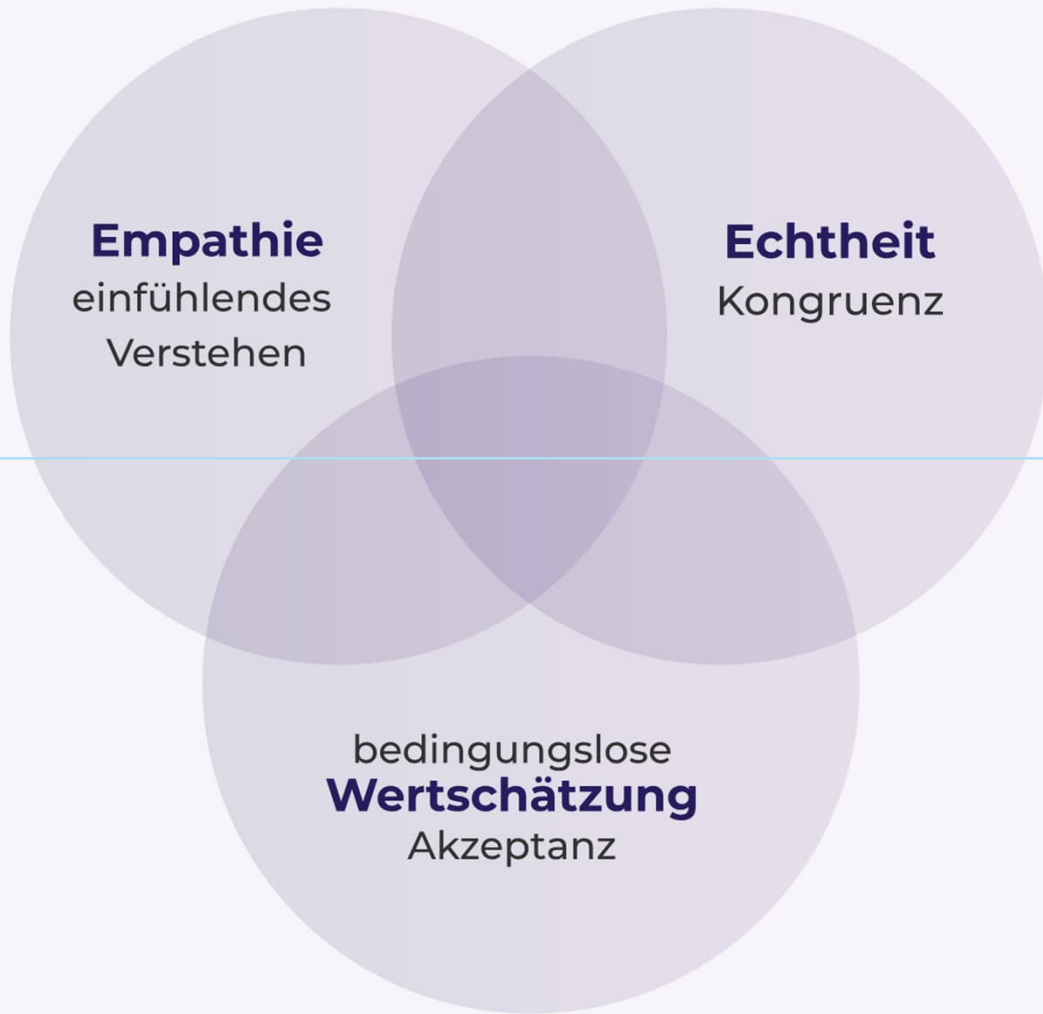
like no other

wie niemand anders

C. Kluckhohn/ H. Murray, From Personality in Nature, Society, and Culture, 1953



Kompetenzlosigkeitskompetenz



Der personen-
zentrierte
Ansatz nach
Carl Rogers

"Power is the ability not only to tell another person's story, but to make it that person's authoritative story."

Chimamanda Ngozi Adichie



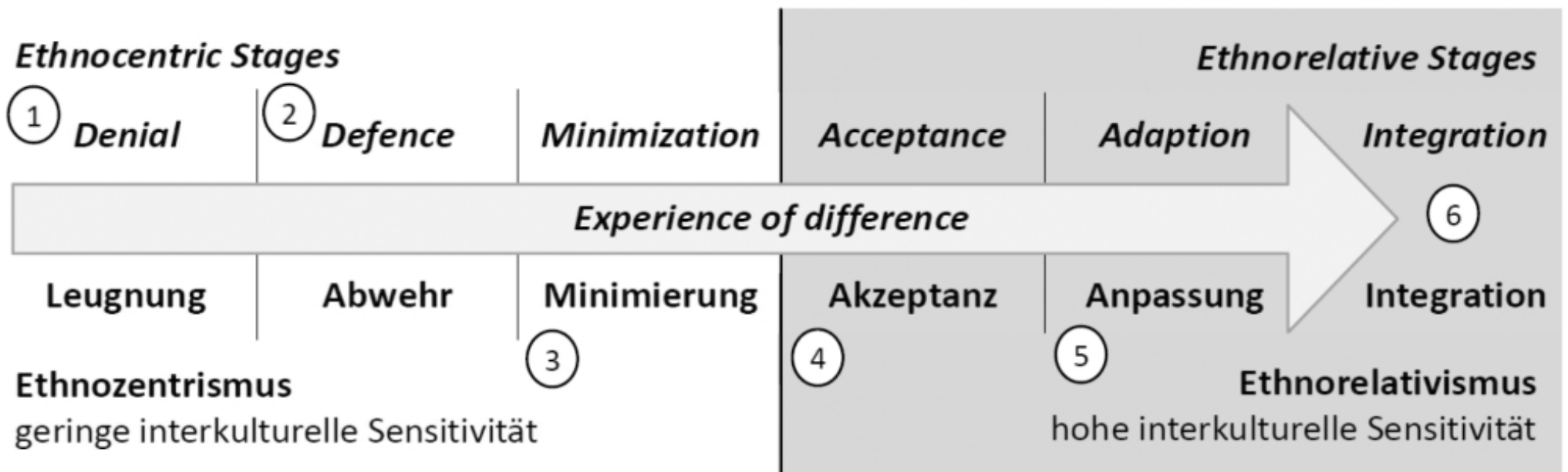
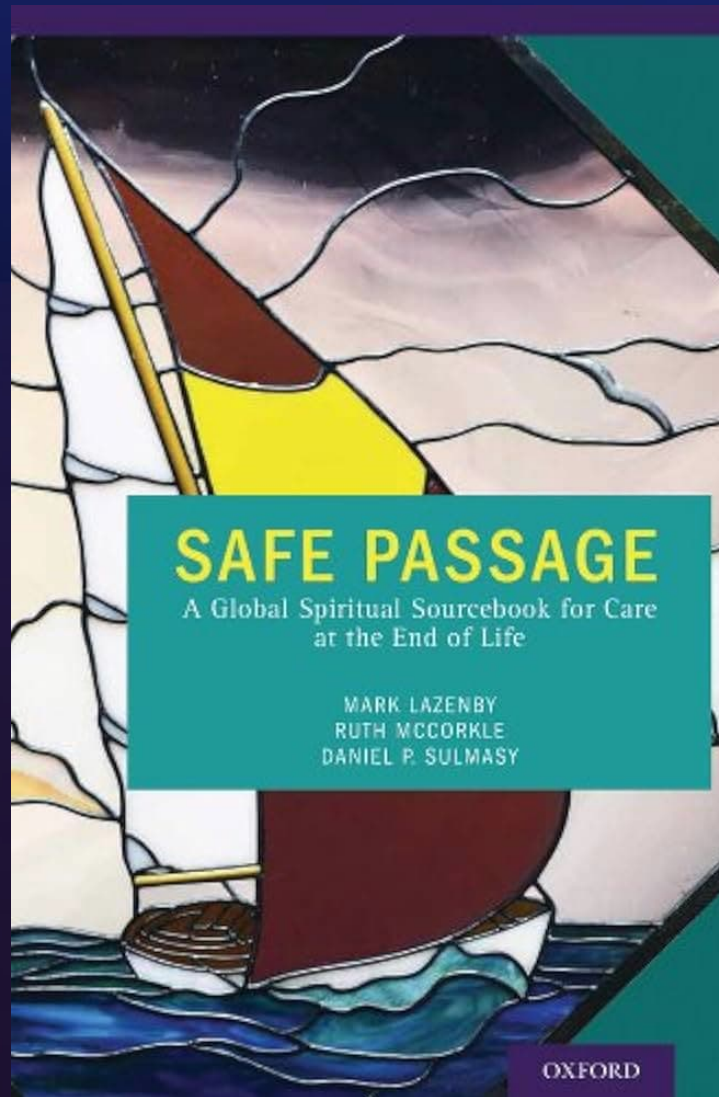


Abb. 1: Modell interkultureller Sensitivität (eigener Entwurf nach BENNETT 2013, 88)



SAFE PASSAGE

A Global Spiritual Sourcebook for Care
at the End of Life

MARK LAZENBY
RUTH MCCORKLE
DANIEL P. SULMASY

OXFORD

Najmeh Jafari

Washington, USA





Canon James Nathaniel Amanze

Gaborone, Botswana



Soraj Hongladarom

Bangkok, Thailand



Ruiping Fan

Hong Kong, China

Uma Mysorekar

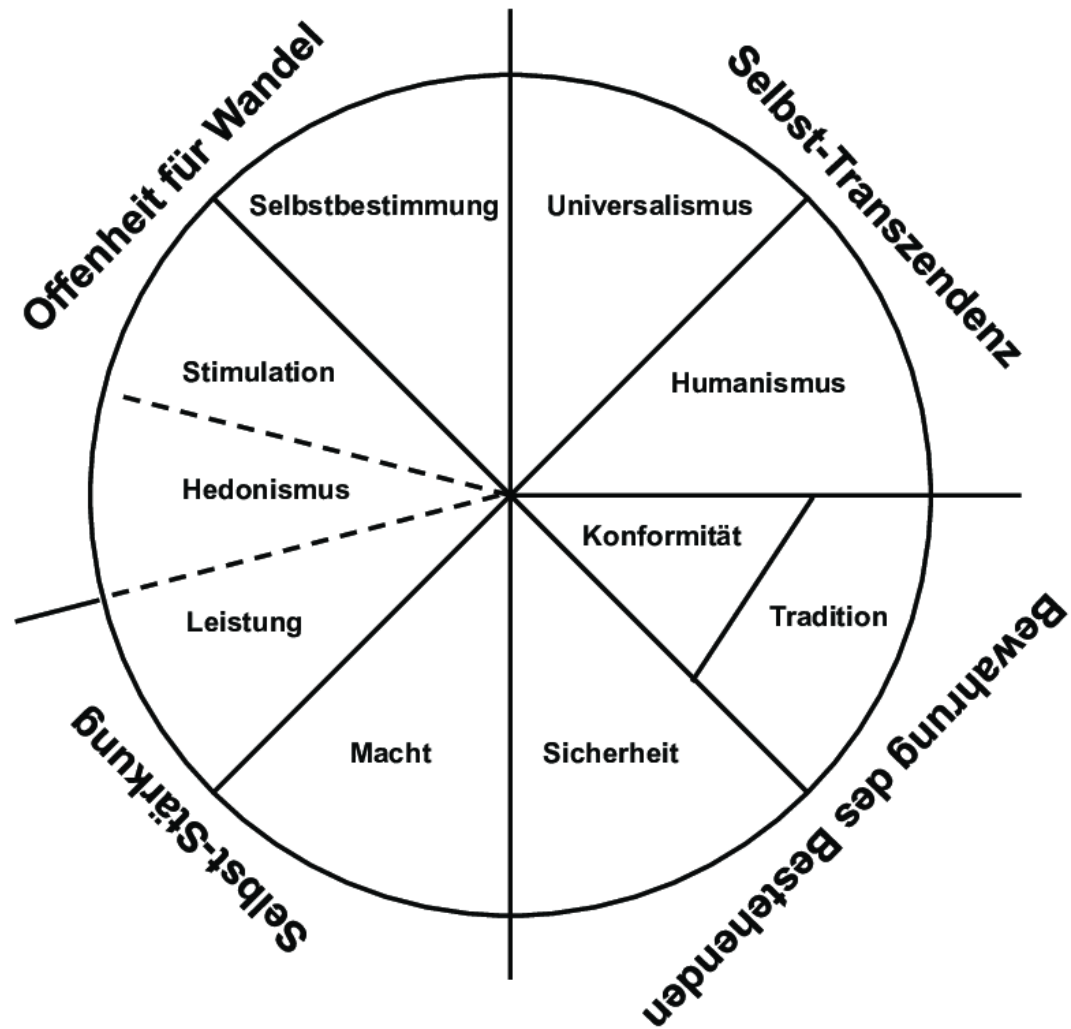
Bangalore, Indien





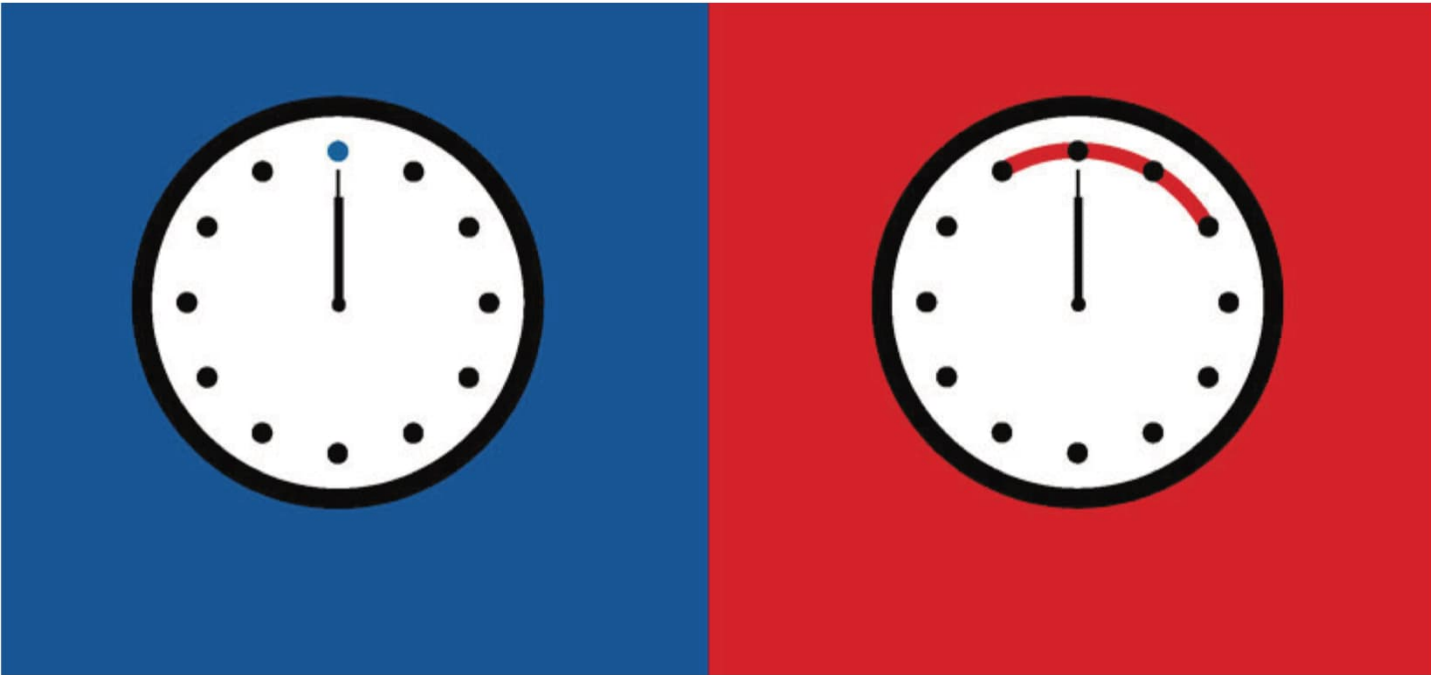
Herbert Brockman

New Heaven, USA



Wertemodell nach
Shalom Schwartz (1992)



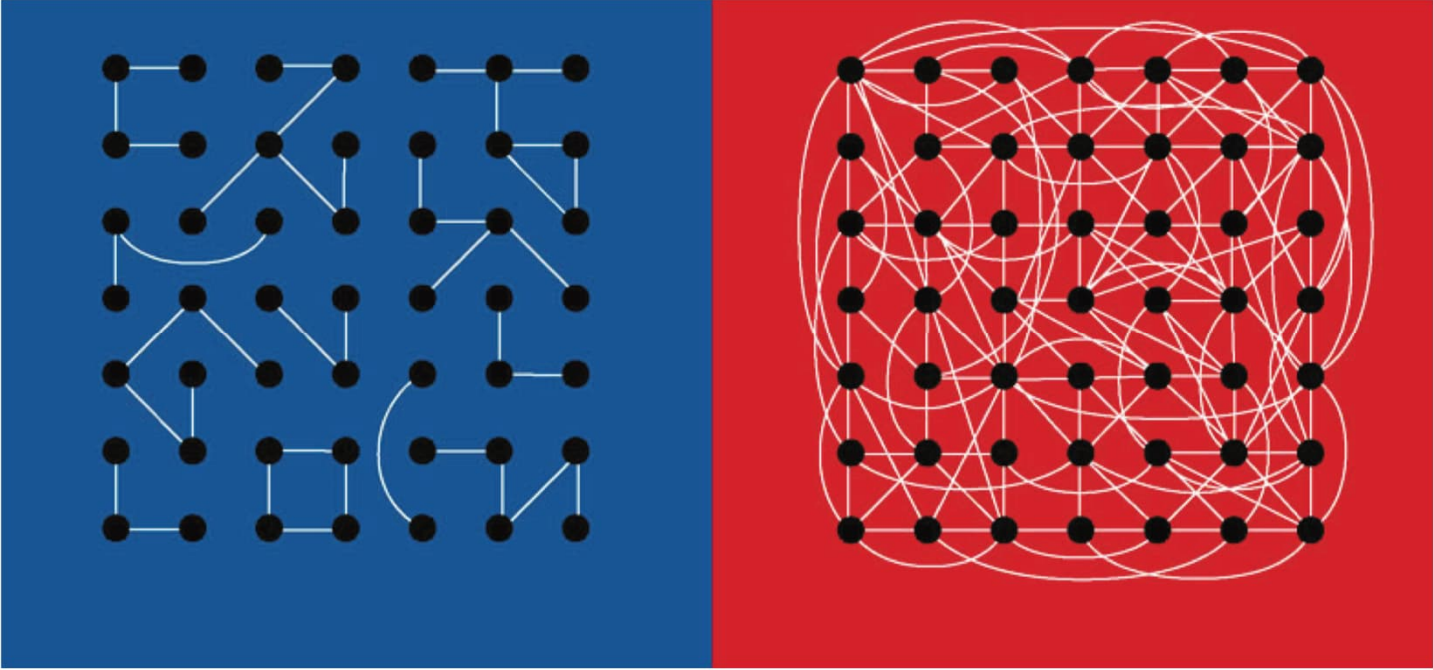


Me

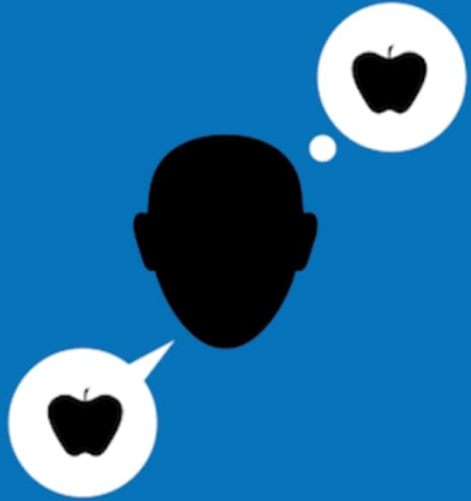


自我





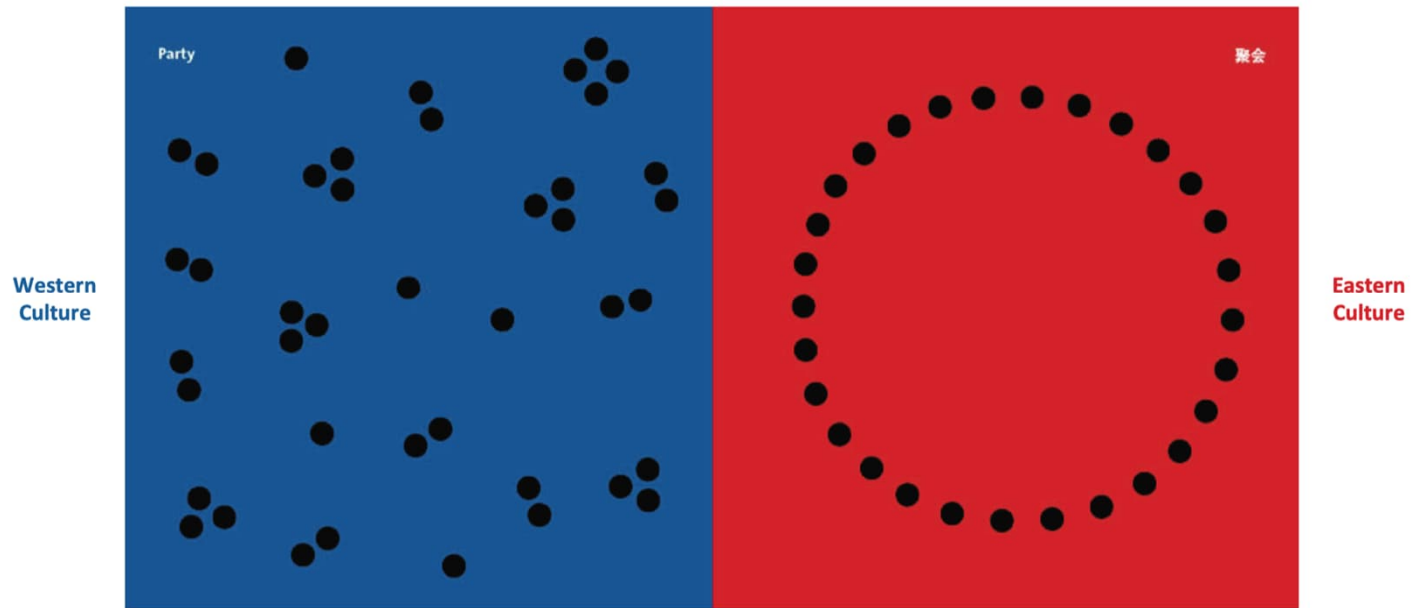
Truth



真理



Party

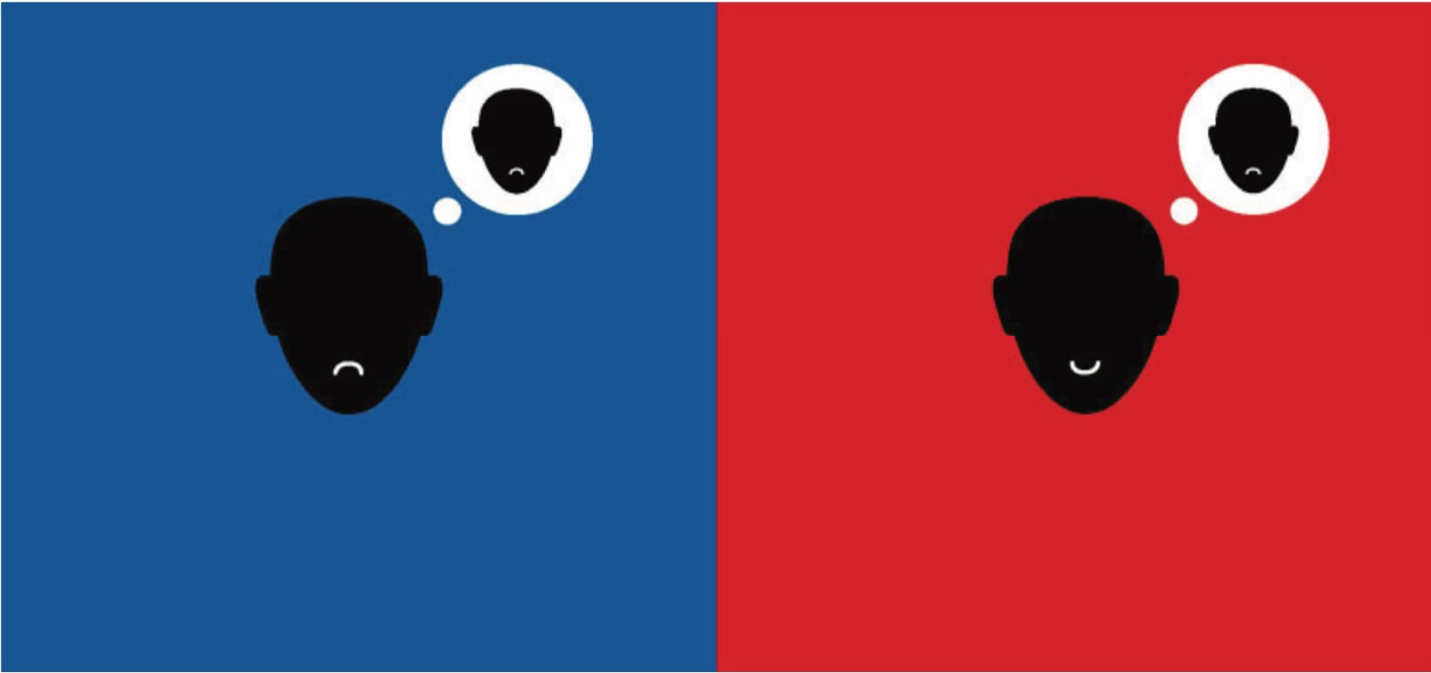


Party

聚会

Western
Culture

Eastern
Culture



"Power is the ability not only to tell another person's story, but to make it that person's authoritative story."

Chimamanda Ngozi Adichie




It is not our differences that divide us.
It is our inability to recognize, accept,
and celebrate those differences.

Audre Lorde

“The Art of Being a Healing Presence”

- Es ist hilfreich, einen Raum vorzubereiten
- Der wichtigste Raum, den Sie vorbereiten, ist nicht um Sie herum, sondern in Ihnen selbst.
- Die andere Person ist dir in jeder Hinsicht ebenbürtig, die wirklich wichtig ist
- Eines der mächtigsten Dinge, die Sie als heilende Präsenz für jemanden tun können, ist einfach zu glauben
- Heilende Präsenz ist am effektivsten, wenn sie am wenigsten aktiv ist
- Heilende Präsenz bedeutet, verbunden zu sein und gleichzeitig die Abgeschlossenheit zu bewahren
- Heilende Präsenz kann sowohl beträchtliche Freude als auch Schmerz bringen
- Heilende Präsenz ist eine Kunst

James E. Miller



PEOPLE WILL FORGET
WHAT YOU SAID.
PEOPLE WILL FORGET
WHAT YOU DID.
BUT PEOPLE WILL
NEVER FORGET HOW
YOU MADE THEM FEEL.

Maya Angelou