

9. Plattform

«Regionale Palliative-Care-Netzwerke im Kanton Luzern

Mittwoch, 15. Oktober 2025, 13.30 bis 16.30 Uhr

Pfarreizentrum Maihof, Weggismattstrasse 9, 6004 Luzern

Ablauf

13:30 Programm und Zielsetzung

13:35 Formen und Angebote der Trauerbegleitung und Integration in den regionalen Netzwerken

- Impuls «Abschiedsrituale und Trauerbegleitung» - Barbara Lehner (Lebensgrund Luzern)
- Impuls «Trauer-Café und Trauer-Treffen» - Marlis Stalder (Lichtblick Schüpfheim) und Martina Emmenegger (mebegleitet Schüpfheim)
- Impuls «Übersicht der Angebote im Kanton Luzern» Rita Schnyder (FiniVita Luzern)
- Übersicht Website und Informationsbroschüren für Angehörigen - Patrizia Kalbermatten
- Vertiefung aus Sicht der regionalen Netzwerke - Diskussion im Plenum

Moderation: Thomas Feldmann

15:00– 15:30 *Pause*

Ablauf

- 15:30 Entwicklungen in den Regionen
- Region Sempachersee
 - Region Entlebuch
 - Region Seetal
 - Region Willisau
 - Region Wiggertal
 - Stadt Luzern und Agglomeration
- Rückmeldungen und offene Fragen
- 16:15 Nächste Schritte und Verabschiedung



Begleitung in Übergängen

lebensgrund GmbH
www.lebensgrund.ch, 041 310 98 51

Abschiedsrituale & Trauerbegleitung

BARBARA LEHNER

Abschiedsrituale & Trauerbegleitung

- ▶ Gestaltung & Leitung von Trauerfeiern und Bestattungen
- ▶ Beratung & Vorsorge für Trauerrituale
- ▶ Nachholende Trauerrituale



Trauerbegleitung im Einzel-/ Familiensetting

- ▶ Trauerbegleitung
einzeln oder als Paar/
Familie
- ▶ Aufstellungsarbeit
einzeln
- ▶ Naturbegegnungen
und Einzelbegleitung
- ▶ Trauerbegleitung mit
Körperarbeit



Trauerbegleitung im Seminarsetting

- ▶ Mit dem Verlust leben lernen – Trauerseminar
- ▶ In der Klarheit liegt Kraft – Aufstellungseminar
- ▶ Sich finden im Spiegel der Natur - Visionssuche und 24 Std. Solo



Fachperson Trauerrituale

Lehrgang 2025/2026



Du möchtest:

Bestattungsrituale und Trauerfeiern gestalten
Institutionen im Bereich Abschiedskultur beraten



Begleitung durch die Landschaften der Trauer



Ausbildungslehrgang 2026/2027
mit Zertifikat in Trauerbegleitung



Dieser Ausbildungslehrgang wurde nach den Richtlinien des deutschen
Berufsverbandes für Trauerbegleitung konzipiert.

Diplomstufe Basis Lehrgang
Familientrauerbegleitung 2026/2027

Kinder, Jugendliche und Familien
in ihrer Trauer begleiten



Mit **Annyett König**, familientrauerbegleitung-koenig.ch
und **Mechthild Schroeter-Rupleder**, Lavia Institut D
sowie weiteren Gastreferent:innen



Momentaner Schwerpunkt: Ausbildungen in Trauerbegleitung

Netzwerk

Trauerbegleitung & Trauerfeiern nach Lebensgrund

► <https://www.lebensgrund.ch/netzwerk>



lebensgrund

Über Uns | Bücher | Netzwerk | Kontakt



AUSBILDUNG

BEGLEITUNG

TRAUERFEIERN

Unser Netzwerk

Einander stärken ist uns ein Herzensanliegen, sich gegenseitig vernetzen ist uns wichtig. Schritt für Schritt kommen wir so unserer Vision nach einer lebensfreundlichen Abschiedskultur in unserer Gesellschaft näher.

Hier veröffentlichen wir Webistes von Frauen und Männern, mit denen wir zusammenarbeiten und in regelmässigen Austausch stehen. Sie und ihr Wirken empfehlen wir gerne weiter:

Fachpersonen Abschiedsrituale, Trauerfeiern und Bestattungen

Trauerbegleitung allgemein

Familientrauerbegleitung

Kindertrauergruppen

Jugendlichentrauergruppen

Trauertreffs / Trauercafés

Bestatter:innen



Herzlichen Dank
fürs Zuhören

Raum für Fragen



«Trauer-Café und Trauer-Treffen»

Marlis Stalder (Lichtblick Schüpfheim) und
Martina Emmenegger (mebegleitet Schüpfheim)



Trauer-Café Schüpfheim

- seit Oktober 2023
- jeweils 1x pro Monat
- offen für alle Menschen
- Verluste aller Art
- nur auf Anmeldung
- Vorgespräch: 2 Grundsatzfragen
- zwei Fachpersonen leiten
- unsere Wünsche an Teilnehmende



Trauer-Café 2025

Zeit: 19 – 21 Uhr

Ort: Entlebucherhaus, Kapuzinerweg 5, Schüpfheim

Kosten: 25.– inklusive Getränk und Gebäck

Anmeldung: via Mail an me@mebegleitet.ch

oder 076 523 27 30 (maximal 8 Teilnehmende)

weitere Informationen: www.mebegleitet.ch &

www.trauerbegleitung-stalder.ch

Daten

14. 1.

11. 2.

11. 3.

15. 4.

13. 5.

10. 6.

12. 8.

9. 9.

14. 10.

11. 11.

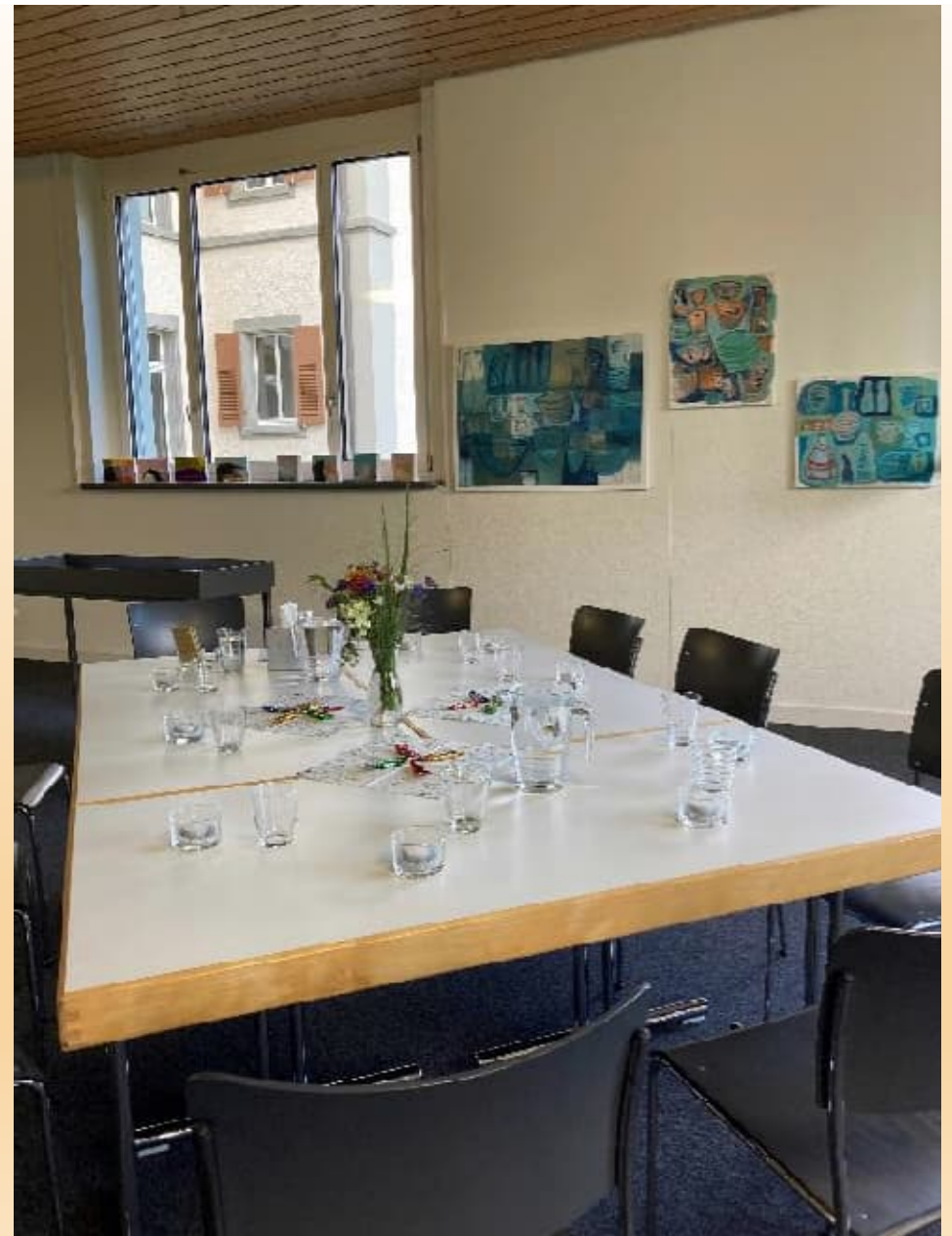
9. 12.

Das Trauer-Café ist ein geschützter Ort für alle, die ihrer Trauer Raum geben möchten. Jeden zweiten Dienstag im Monat können Sie sich mit anderen austauschen. Wir und unsere Verluste sind einzigartig – unsere Art zu trauern auch. Wir hören einander zu, ohne zu urteilen.

Herzlich – Martina Emmenegger Burkart, Marlis Stalder, Christa Roth & Team

Impressionen







Stimme einer Teilnehmerin

«Das Trauer-Café ist für mich ein Ort, wo ich mich extrem gut aufgehoben fühle.

Es für mich eine grosse Hilfe bei der Trauerverarbeitung.

Wir reden, weinen, lachen miteinander, hören einander zu,
werden verstanden und tauschen uns aus.

Am Ende gehe ich gestärkt und getröstet zurück in den Alltag.»



Trauerbegleitung

Mittwoch, 15. Oktober 2025

Formen und Angebote und Integration

in den regionalen Netzwerken von Palliativ Luzern

„Übersicht“ der Angebote bzw. der Trauergruppen

Rita Schnyder, individuell und persönlich, begleiten, beraten, organisieren
Themen rund um „Abschied, Tod, Übergänge“

wer bin ich
was tu ich

Abschied
gehört zum Leben
...seit 2015

Abschied, Tod, Trauer
Begleitung durch
emotionale Wellen und
kommunikative Hürden

Trauerfeier gestalten
Rituale am Lebensende
Beisetzung, Beerdigung
in Natur, auf Friedhof

Personen(vor)sorge
Patientenverfügung
Vorsorgeauftrag
letzte Wünsche klären



Einstimmung



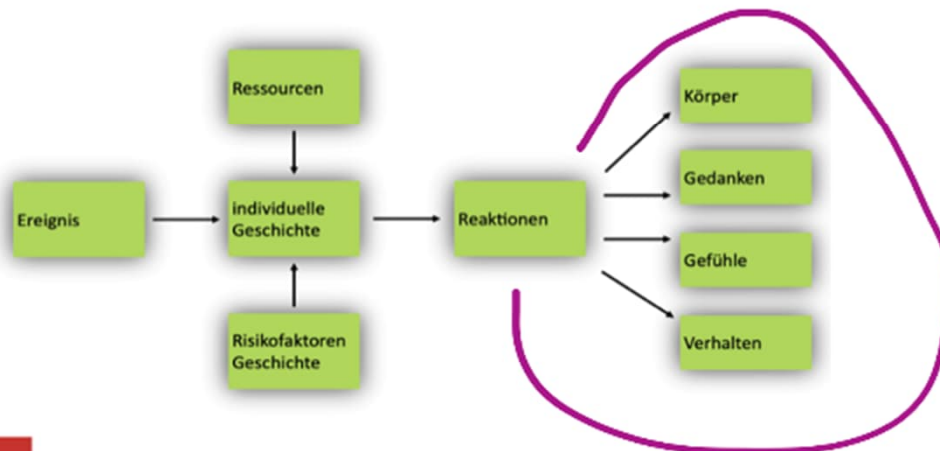
Verlust und Trauer

Was passiert bei Belastung

Menschen sind unterschiedlich,
agieren, reagieren verschieden



Ereignisse und ihre Auswirkungen



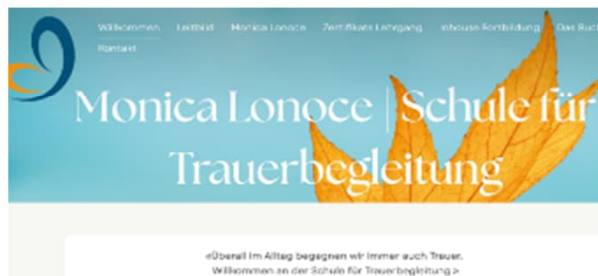
Trauerbegleitung - wer bietet?

vielfältige Angebote in einem vielfältigen Markt

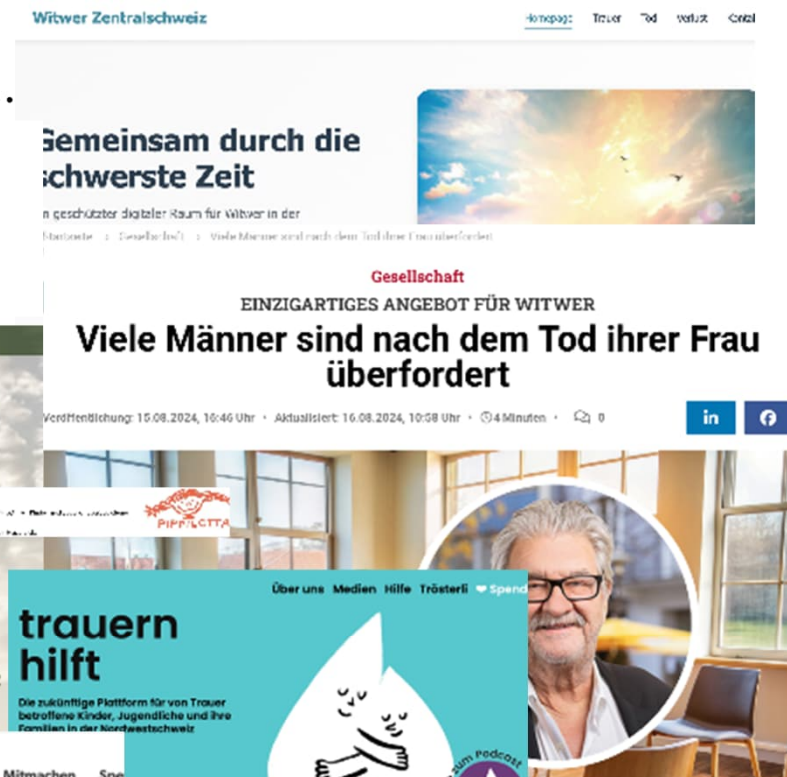
- Caregiver, Coiffeur
- Bestatter, Friedhof
- Einzelbegleitung- oder Beratung / Coachings
- Körperliche, Ergo-, Gestaltungs-Therapien etc. (KK)
- Seelsorge /religiöse, kirchliche Institutionen
- Hausarzt (KK) + die MPA im Vorzimmer
- Psychoonkologie, Psychologen, Psychotherapie (KK)

Alle wollen gefunden werden!

- Fachlich seriöse Dienstleistende
- Veranstaltungen, Kurse, NGO's und Selbsthilfe ...
- Kurze Engagements ...



LEBEN UND TOD 17.+18. OKT 2025
MESSE FREIBURG



Segmentierung Trauerbegleitung

Definition Beratung, Coaching, etc. fachliche Dienstleistung

- **Freiberufliche** Angebote für Selbstzahlende in wachsender Zahl ...
- Freiberuflich Angebote via **Körper- + Gesprächstherapien** (KK)
- Freiberufliche Bildungsangebote verschiedener Zielgruppen
- Verein + Fachstelle z.B. **Kindsverlust.ch** – vorgeburtlich
- Verein + Dienstleistung z.B. **Familientrauerbegleitung.ch**
Mischform niederschwellige Gruppen und Selbstzahlende

Segmentierung für Betroffenenengruppen

Definition Selbsthilfe, gemeinschaftlich, kostenfrei

- Verein Kinderkrebshilfe-Zentralschweiz.ch
- Verein-**Aurora.ch** - Verwitwete mit Kindern (bis Ende Schulpflicht)
- Verein-**Refugium.ch** – Verlust durch Suizid
- Mein **Sternenkind.ch** – Angehörige bis Grosseltern
- Verein-**Regenbogen.ch** - Eltern in Trauer um Kind
- **Lifewith.ch, Geschwisterkinder.ch** - Geschwister
- Selbsthilfe **Trauer+Verlust Luzern** - Unfall (Alter: 35-55)
- Tierverlust, und Themen mehr...

Trauergruppen - Trauercafé

bieten verlust-betroffenen Menschen:

- niederschwellige psychische Gesundheits-Fürsorge
- Raum, Zeit und Aufmerksamkeit für persönliche Trauer
- Soziale Vernetzung und Selbsthilfe in der Gruppe (Austausch unter Gleichgesinnten)
- als Ort öffentliche und «neutrale» Zugänglichkeit für alle
- Moderation sichert einen geschützten Rahmen, wahrt Gesprächsregeln und kann weiterführende Angebote empfehlen

Trauergruppen

niederschwellige Angebote in Kanton Luzern

- Im Jahr 2022 Start Trauer-Café 60+ mit Pro Senectute Luzern
- Im Schnitt kommen Trauernde 3 – 5 x zu einem Treffen
- ***Wie wird Dienstleistung beworben, für die sich Menschen «erst in der Krise» interessieren?***
 - > Websites, Social Media, und Flyer verteilen
 - + Wichtigste Zuliefergruppe/n sind Personen in Berufsgruppen der Gesundheitsversorgung: Mund zu Mund

TräneTräff

Lichtblick
IM VERLUST GETRAGEN SEIN

Trauer-Café 2024

Ein geschützter Ort, an welchem wir füreinander Raum und Zeit haben, um gemeinsam zu gedenken, zu trauern, zu erzählen oder zuzuhören. Jeden 4. Freitag im Monat dürfen Sie im Trauer-Café einfach sich selbst sein, denn das genügt. Unsere Verluste und unsere Art zu trauern sind alle anders und wir auch. Wir hören einander zu, ohne zu urteilen. Wir werden einfach da sein, mit dem, was gerade ist. Wir freuen uns auf Sie!

Herzlich – Martina Emmenegger Burkart & Marlis Stalder

Daten: 4. Freitag: 26.1./ 23.2./ 22.3./ 26.4./ 24.5./ 28.6.2024

Sommerpause / 23.8./ 27.9./ 25.10./ 22.11./ 20.12.2024

Zeit: 19.00 Uhr – 21.00 Uhr

Ort: Im «Wandlungsraum» Ober-Trüebach 6 in
6170 Schüpfheim (Zufahrt via Hauptstrasse 45)

Anmeldung: Bis zum Vorabend an uns via E-Mail

Austauschtreff für Trauernde
mit kompetenter Begleitung



TruurImpulsKafi
HIMMELSBRUGG
2024



www.himmelsbrugg.ch

FiniVita.ch



TRAUER.TRÄFF.
GEMEINSAM STATT EINSAM

Gib deiner Trauer
Raum und Zeit.

Kraft tanken.
Mut schöpfen.
Brücken bauen.

TRAUERGRUPPE

FÜR ELTERN VON STERNENKINDERN

Bist du Mami oder Papi eines Sternenkinds?
Oder musstest du dein Baby kurz nach der Geburt loslassen?
Hier findest du den Austausch mit anderen betroffenen Sterneltern.

Wann: jeweils Montag
19.30 - ca. 21.30 Uhr
alle 5 Wochen

PRO SENECTUTE
Bildung+Sport
GEMEINSAM STÄRKER

Treff 183
Trauer-Café
Abschied hat viele Facetten –
sich treffen, zuhören,
darüber reden



Ein Treffpunkt für Menschen mit Verlust- oder Trauererfahrung. Willkommen sind alle, die kürzlich oder vor einiger Zeit jemanden verloren haben oder einen anderen Verlust betrauern. Im moderierten Rahmen bietet sich Raum für Begegnungen, Kraft tanken und Ausschau halten – unabhängig von sozialem Status, Religion oder spiritueller Zugehörigkeit.

Leitung: Rita Schnyder, zert. Trauerbegleiterin und
dipl. psychologische Beraterin, Tel. 041 240 90 01
Daten: jeweils am Dienstag:
27. August / 24. September / 15. Oktober /
12. November / 17. Dezember 2024
Zeit: 19.00 bis 21.00 Uhr
Ort: TERRANOVA, Siedlung Himmelrich 3, Bundesstr. 18, Luzern
(Eingang im Innenhof/Durchgang neben Restaurant Majorelle)
Kosten: CHF 15.– pro Mal
Anmeldung: Eine Anmeldung vor der ersten Teilnahme ist erwünscht.

Diese Kurse sind vom Bundesamt für Sozialversicherungen (BSV) teils subventioniert, weil sie in besonderem Masse die Selbstständigkeit und Autonomie von älteren Menschen fördern.

Pro Senectute Kanton Luzern - Bildung+Sport
Majorellestrasse 76, 6002 Luzern - lu.prosenectute.ch bildung.sport@lu.prosenectute.ch -
bildung.sport@lu.prosenectute.ch - Telefon 041 226 11 95



Trägerschaft
Palliativ Zug
Hospiz Zug
Krebsliga Zug
Katholische Kirche Zug
evangelische Kirche Zug
son Zug

Orge, Zuger Kantonsspital,
39 11 11
son Zug, Fachbereich Palliative Care
29 29 29, pallcare@spitexzug.ch

g – www.palliativ-zug.ch
IO-192-9 Vermerk: Palliativ Zug / TrauerCafé
CH 30 0078 7007 7114 0760 2

.ch



Ein Me
Sie sin
Wir la
Zug



Jeden

TrauerCafé



Im neuen Trauercafé in Kriens sind alle willkommen, die sich über ihre Erfahrungen und Fragen rund um Verlust, Abschied oder Trauer auseinandersetzen möchten.



offenes Trauercafé



Im offenen Trauercafé bietet der Pastoralraum Malters-Schwarzenberg betroffenen Menschen Raum und Zeit, sich mit der persönlichen Trauer auseinanderzusetzen.

Mittwoch, 20. März
19:00 bis 21:00 Uhr
Gemeindehaus Malters, Weihermatte 4

FiniVita.ch

Umfrage 2024: Trauergruppen

**Bedingung für Teilnahme:
niederschwellig zugänglich und fachlich moderiert**

- Kindergruppe + Jugendgruppe in Horw FTB
- Kindergruppe Seetal Familientrauerbegleitung Verein FTB
- Div. Trauercafés + Treffs: in Buttisholz, Kriens, Luzern, Root, Schüpfheim, Seetal, Willisau
- Trauer-Cafe 60+ kantonal in Luzern
- Kirchliche Gruppen in den Pastoralregionen und Zwitscherbar (Einzelbegleitung)

Fazit der Umfrage

2024 gab es in Kanton Luzern 14 aktive Trauergruppen

Alle

- „leiden“ unter zuwenig Bekanntheit (grosser Wechsel -> Stammgruppe, „Club-MG“ ist nicht Ziel)
- „kämpfen“ mit Aufwand für Promotion und Vernetzung
- „nagen“ mit Finanzierungsbeschaffung (Fachlichkeit ist nicht gratis)

Alle

- fördern psychische Gesundheit und soziale Vernetzung
- bieten niederschwellige fachliche Begleitung und Vernetzung für Trauerbetroffene
- entlasten das Gesundheits- und Sozialwesen des Kantons

Fachnetzwerk

- Verein TiZ – Krisen und Trauer im Zentrum – im Aufbau für Region

Trauerbegleitung

– wie finden Betroffene Unterstützung?

durch Vermittlung im Gesundheitswesen!

- alle Berufsgruppen in Kontakt mit Angehörigen
- Pflegende: Spitexdienste, Heime, Spitäler,
- auch die MPA's in den Vorzimmern der Hausärzte
- Krebshilfe, Lungenliga, Alzheimergesellschaft, SKR, Pro ... etc.

-> Trauernde sind Angehörige von Kranken und Sterbenden

-> Trauer und Verlust sind beziehungsgekoppelt

Vielen Dank



Handout und Dialog
E-Mail begleiten@finivita.ch
oder 041 240 90 01

FiniVita.ch
individuell und persönlich
begleiten, beraten, organisieren

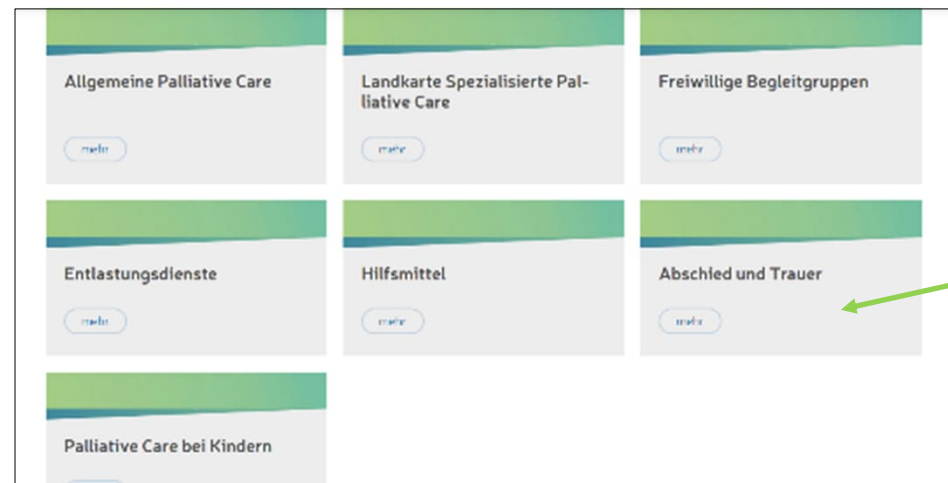


Übersicht Website und Informationsbroschüren für Angehörigen

Website



palliativ luzern



Abschied und Trauer

Die Zeit des Abschieds und der Trauer ist für alle Beteiligten, die von einer lebensverkürzenden Krankheit betroffen sind, intensiv. Die familiäre Dynamik und die Rollen jedes Einzelnen verändern sich dadurch tiefgreifend. Dieser Trauer beginnt nicht erst am Lebensende, sondern ist ein fortlaufender Prozess, der sich durch alle Phasen der Krankheit zieht. Palliative Care begleitet Betroffene und Angehörige durch diese schwierige Zeit.



Buchempfehlungen zum Thema «Sterben und Trauer»

Website

Seelsorge

Die seelsorgerische Begleitung ist ein wesentlicher Bestandteil der Palliative-Care-Betreuung des schwerkranken Menschen und seines familiären Umfelds. Seelsorgende beraten, unterstützen und begleiten Betroffene und Mitbetroffene im Umgang mit unheilbaren, lebensbedrohlichen Erkrankungen und bei der Bewältigung von Verlusterfahrungen.

Sie finden hier die Angebote der Katholischen, der Evangelisch-Reformierten und der Christkatholischen Kirchen sowie weiterer Religionsgemeinschaften im Kanton Luzern.

Römisch-Katholische Kirchen im Kanton Luzern

- [Pastoralraum Baldeggersee](#)
- [Pastoralraum Emmen-Rothenburg](#)
- [Pastoralraum Hitzkirch](#)
- [Pastoralraum Horw](#)

...

Evangelisch-Reformierte Kirchen im Kanton Luzern

- [Buchrain-Root](#)
- [Dagmersellen](#)
- [Ebikon](#)

...

Christkatholische Kirche Luzern

[Kontakt](#)

Weitere Religionsgemeinschaften im Kanton Luzern

- [Buddhistische Gemeinschaften](#)
- [Hindu Traditionen](#)
- [Islamische Gemeinschaften](#)
- [Jüdische Gemeinschaften](#)
- [Weitere Gruppen und Gemeinschaften](#)

Anregungen und Ergänzungen nimmt die Geschäftsstelle [hier](#) gerne entgegen.

Website

Trauer-Cafés, -Treffen und -Seminare

Trauer-Cafés und Trauer-Treffen bieten trauernden Menschen einen Raum, um sich auszutauschen und ihre Gefühle zu teilen. Durch den offenen Dialog und die Gemeinschaft erfahren die Teilnehmenden eine Erleichterung und finden neue Wege, um mit ihrer Trauer umzugehen.

Sie finden hier eine Liste der im Kanton bestehenden Trauer-Cafés und Trauer-Treffen.

Trauer-Cafés und -Treffen für Erwachsene

- [Buttisholz - TruurImpulsKafi](#)
- [Kriens - Trauercafé](#)
- [Luzern - TrauerBAR](#)
- [Luzern - Trauer-Café Treff 60+](#)
- [Luzern - Zwitscherbar](#)
- [Malters - Trauercafé](#)
- [Root - TruurImpulsKafi](#)
- [Schüpfheim - Trauer-Café Lichtblick](#)
- [Seetal - Trauer-Kreis Seetal](#)
- [Willisau - Trauer-Träff](#)

Trauer-Seminare für Erwachsene

- [Luzern - Lebensgrund](#)

Trauergruppen für Kinder und Jugendliche

- [Hochdorf - TräneTräff](#)
- [Luzern - Familien Trauerbegleitung](#)

Anregungen und Ergänzungen nimmt die Geschäftsstelle [hier](#) gerne entgegen.

Website

Trauerbegleiterinnen und -begleiter

Trauerbegleiterinnen und -begleiter beraten, unterstützen und begleiten Menschen bei der Bewältigung von Verlusterfahrung insbesondere beim Tod von Angehörigen. Einige von ihnen gestalten auch Abschiedsrituale und Trauerfeier. Sie finden hier eine Liste selbstständiger Trauerbegleiterinnen und -begleiter im Kanton Luzern.

Angebote für Erwachsene

- Agglomeration Luzern - [Esther Bruderlin](#)
- Agglomeration Luzern - [Corina Maria Camenzind](#)
- Agglomeration Luzern - [Beatrix Kenel-Cozza](#)
- Agglomeration Luzern - [Lebensgarten, Gertrud Knüsel-Arnold](#)
- Entlebuch - [Martina Emmenegger-Burkart](#)
- Entlebuch - [Marlis Stalder](#)
- Luzern - [Eliane Bieri](#)
- Luzern - [Finivita, Rita Schnyder](#)
- Luzern - [Lebensgrund, Antoinette Brem und Barbara Lehner](#)
- Luzern - [Praxis Feldmann, Thomas Feldmann](#) (spezialisiert in der Begleitung von Männern und Vätern)

...

Angebote für Kinder, Jugendliche und Familien

- Agglomeration Luzern - [Esther Bruderlin](#)
- Agglomeration Luzern - [Beatrix Kenel-Cozza](#)
- Luzern - [Eliane Bieri](#)
- Luzern - [Praxis Feldmann, Thomas Feldmann](#)
- Luzern - [Verein Familien Trauer Begleitung](#)
- Malters - [Egonatura, Urs Emmenegger-Hartmann](#)
- Sursee - [Zurück ins Leben, Jeannine Bienz](#)

Anregungen und Ergänzungen nimmt die Geschäftsstelle [hier](#) gerne entgegen.

Zwei Informationsbroschüren für Angehörigen



palliativ luzern

Bücher zum Thema «Sterben und Trauer»



Es gibt sehr viele Bücher zu diesem Thema. Sie finden hier eine kleine, uns gut bekannte und vertraute Auswahl. Wir empfehlen auch gerne eine Beratung in einer Buchhandlung. www.palliativ-luzern.ch/LINK

Angebote für trauernde Menschen

Seelsorge

Trauernde Menschen zu begleiten ist eine wichtige Aufgabe von Seelsorgenden und kirchlichen Mitarbeitenden. Sie bieten Unterstützung bei Trauerfällen und gestalten Trauerfeiern.



Sie finden hier die Angebote der Römisch-Katholischen Kirchen, der Evangelisch-Reformierten Kirchen, der Christkatholischen Kirche Luzern sowie weiterer Religionsgemeinschaften im Kanton Luzern: www.palliativ-luzern.ch/seelsorge

Trauer-Cafés und Trauer-Treffen

Trauer-Cafés und Trauer-Treffen bieten trauernden Menschen einen Raum, um sich auszutauschen und ihre Gefühle zu teilen. Durch den offenen Dialog und die Gemeinschaft erfahren die Teilnehmenden eine Erleichterung und finden neue Wege, um mit ihrer Trauer umzugehen.



Sie finden hier eine Liste der im Kanton Luzern bestehenden Trauer-Cafés und Trauer-Treffen: www.palliativ-luzern.ch/trauer-cafes

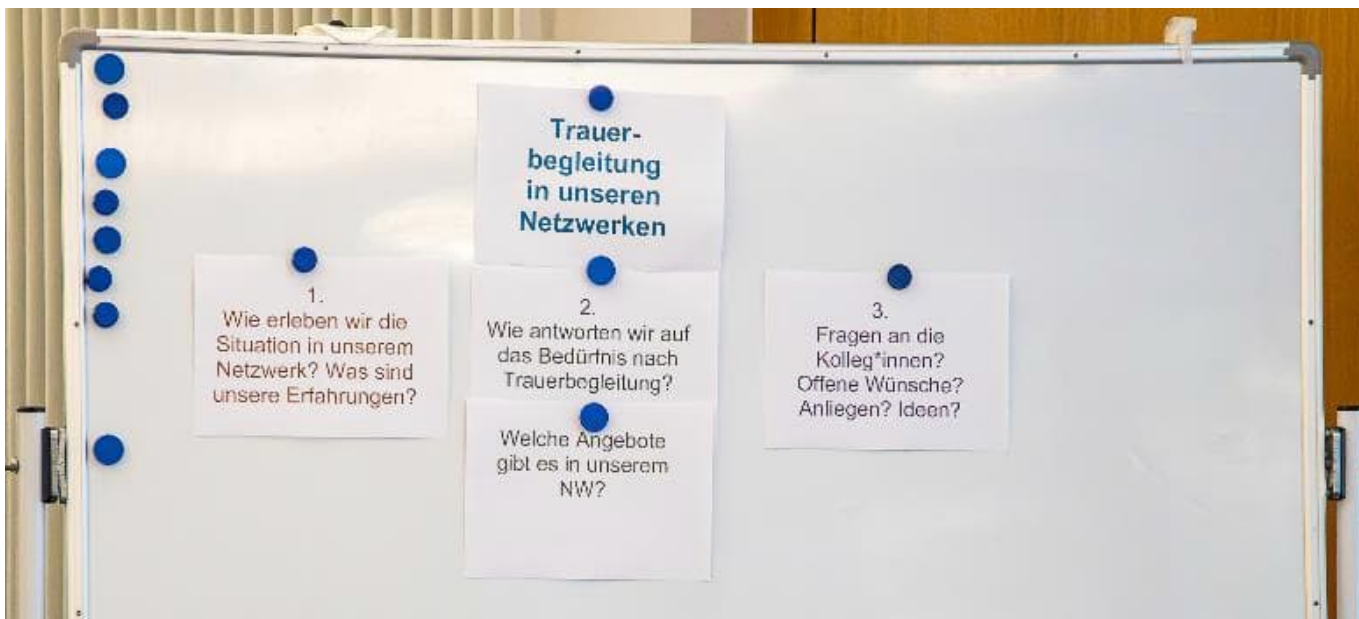
Trauerbegleiterinnen und -begleiter

Trauerbegleiterinnen und -begleiter beraten, unterstützen und begleiten Menschen bei der Bewältigung von Verlustserfahrungen, insbesondere beim Tod von Angehörigen. Einige von ihnen gestalten auch Abschiedsrituale und Trauerfeier.



Sie finden hier eine Liste selbstständiger Trauerbegleiterinnen und -begleiter im Kanton Luzern: www.palliativ-luzern.ch/trauerbegleitung

Vertiefung aus Sicht der regionalen Netzwerke



Entwicklungen in den regionalen Netzwerken



Netzwerk Palliativ Care Seetal

Update 15.10.2025

Plattform Netzwerke Luzern

Jane Morgillo, Geriaterin



Öffentlicher Anlass am 31.3.25

Viele Fragen
rund ums Sterben?

Öffentlicher Anlass des
Netzwerks Palliative Care Seetal

Montag 31.März 2025, 19h30
Zentrum St. Martin Hochdorf

Nach einem kurzen Input-Referat gibt es die Möglichkeit, direkt ins Gespräch mit Fachpersonen, die in der Palliative Care im Seetal tätig sind, zu kommen
Mehr auf <https://www.palliativ-luzern.ch/netzwerke/nw-seetal>



Wiederholungs-Veranstaltungen

- 10.11.25 im Dösselen, Hitzkirch
- 30.3.26 im Chrützmatt, Eschenbach

Druck Flyer/ A3 Poster



Netzwerk Palliative Care Seetal

Begleitung in der letzten Lebensphase

Palliative Care bedeutet den Fokus auf Lebensqualität zu legen.

Individuelle Ziele und Bedürfnisse sind angesichts des Lebensendes wichtig.

Das Netzwerk Palliative Care Seetal soll die verschiedenen Fachpersonen vernetzen, um Menschen in der letzten Lebensphase wirkungsvoll unterstützen zu können.

Wenn das Lebensende naht, kommen oft Fragen wie:

- Welche Zeit bleibt mir noch?
- Wie möchte ich die verbleibende Zeit verbringen?
- Möchte ich alle Therapien und Behandlungen noch durchführen?
- Welche Therapien unterstützen mich in meinen Zielen und welche gehen am Ziel vorbei?
- Welche Träume und Wünsche habe ich für meine verbleibende Zeit
- Wer steht mir bei?
- Was muss geregelt werden und wer hilft mir dabei?
- Was geschieht am Lebensende? Werde ich leiden?
- Wer kümmert sich um meine Angehörigen, wenn ich nicht mehr da bin?

Personelle Veränderungen in der Kerngruppe

Die Kerngruppe besteht aktuell aus:

- Jane Morgillo, Ärztin, Leitung Kerngruppe
- Priska Baumeler, Chrüz matt Hitzkirch, Leitung Pflege und Betreuung
- Jasmin Brugger, APN APH Doesselen in Eschenbach (neu)
- Andrea Elmiger, Freiwilligendienst Ballwil
- Ivo Gerig, Sozialvorsteher Gemeinde Schongau
- Gertrud Krummenacher, Spitex Seetal
- Elisabeth Portmann, Administration
- Helen Sidler, Sterbebegleitgruppe Hochdorf (neu)

Wie geht es weiter?

- Lernen: weitere öffentliche Anlässe geplant
- Veränderungen müssen gemeistert werden
- An der Vernetzung arbeiten, damit das Netzwerk lebt und wirklich nützt

A scenic landscape featuring a river flowing through a lush green forest. In the foreground, a large, gnarled tree trunk leans over the water, with a bird's nest made of sticks and twigs perched on a branch. The water is calm, reflecting the surrounding greenery. The background shows a dense forest of tall trees, with a small hill visible in the distance.

Danke



Netzwerk Sempachersee
Netzwerk Entlebuch
Netzwerk Wiggertal
Netzwerk Willisau
Mündliche Inputs

Nächste Schritte

- Dokumentation der heutigen Plattformveranstaltung
- Frühlingsplattform 2026:
 - Datum: **Donnerstag, 26. März 2026**
 - Ort: **Pfarreizentrum Gerliswil, Schulhausstrasse 4, 6020 Emmenbrücke**
 - Ablauf:
 - Plattform der Netzwerke: 11:30 – 12:30
 - Impulsnachmittag 13:00 – 17:45
«Palliative Care im interkulturellen Kontext»

Save the Date



Programm Impulsnachmittag 26.3.2026, 13:00 – 17:45

Drei Referate:

- Herausforderungen für Medizin und Pflege – KD Dr. med. Christian Studer, Hausarzt, Zentrum für Hausarzt-medizin und Community Care, Universität Luzern
- Herausforderungen aus rechtlicher Sicht - Prof. Dr. iur. Regina Aebi-Müller, Universität Luzern, ZEK SAMW
- Religionsspezifische Bedürfnisse am Lebensende – lic. theol. MAS Pascal Mösli

Vier Workshops:

- Begleitung von muslimischen Patientinnen und Patienten – Dilek Eçak-Ekinci, Muslimische Seelsorge Zürich
- Kulturelle Herausforderungen in der Pflege – Maria Ruiz, Palliativabteilung LUKS Luzern
- Kulturelle Herausforderungen im ambulanten Bereich - Dr. med. Janice Azofeifa, Hausärztin + Andrea Paulo Spitex Stadt Luzern
- Gelingende Kommunikation zur interkulturellen Verständigung – Nicola Neider, Fachbereich Migration und Integration, Katholische Kirche Stadt Luzern
- Paneldiskussion
- Grusswort Kantonsratspräsidentin Gisela Widmer Reichlin



Öffentliches Referat mit Pascal Mösli

Religionen am Sterbebett – Sterben, Tod und Abschied in Christentum, Judentum, Islam, Hinduismus und Buddhismus

Montag, 27. Oktober 2025
18.30 Uhr

Barfüesser
Winkelriedstrasse 5
6003 Luzern

Kurzinformationen

- Bis Ende November 2025 Abrechnungen der Netzwerke an info@palliativ-luzern.ch ankündigen und Belege auf SharePoint hochladen;
- Liste der SharePoint-Logindaten bis Ende November 2025 aktualisieren;
- Vorschläge für Themen für künftige Plattformen an info@palliativ-luzern.ch mitteilen.

CARITAS
zentral
schweiz



Herbstveranstaltung 2025
mit Chris Paul

Trauern ist die Lösung

Donnerstag, 6. November 2025
19.30 Uhr

Marianischer Saal
Bahnhofstrasse 18
6003 Luzern



REFUGIO
HEILIGKREUZ





Auszeit für betreuende und pflegende Angehörige

in Zusammenarbeit mit der
Andreas Kuhn Stiftung

Bewusste Auszeit & Selbstfürsorge

Durchatmen und Kraft schöpfen

Bist du erschöpft vom Alltag zwischen Pflege, Verantwortung und Verpflichtungen? Fällt es dir schwer, dich selbst an erste Stelle zu setzen – und sehnst du dich nach einem Kraft-Ort, wo du einfach sein darfst, ohne Erwartungen zu erfüllen? Dann freuen wir uns auf deinen Aufenthalt im Refugio Heiligkreuz in der wunderschönen UNESCO Biosphäre Entelbuch.

4 Tage / 3 Nächte

Daten

2025

Freitag, 7. November - Montag, 10. November 2025

2026

Donnerstag, 26. März - Sonntag, 29. März 2026

Freitag, 24. April - Montag, 27. April 2026

Lerne das Refugio und seine
Gastgeber:innen kennen:
www.refugio-heiligkreuz.ch

Die Andreas Kuhn Stiftung übernimmt
die Kosten deiner Auszeit



andreas kuhn
stiftung
Mensch Tier Umwelt

Refugio Heiligkreuz, Heiligkreuz 1, 6166 Hasle | www.refugio-heiligkreuz.ch

Seite 1 von 8

Einige Impressionen





