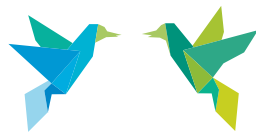


Palliativ Luzern

Zwitscher-Bar



DAS CAFÉ FÜR
BEGEGNUNG & BERATUNG

Café & Zeit für Trauernde





Erinnerung als Geschenk

*Je schöner und voller die Erinnerung,
desto schwerer ist die Trennung.
Aber die Dankbarkeit verwandelt
die Erinnerung in eine stille Freude.
Man trägt das vergangene Schöne
nicht wie einen Stachel,
sondern wie ein
kostbares Geschenk in sich.*

Dietrich Bonhoeffer

Sie möchten

- nach einem Todesfall über Ihre Trauer sprechen?
- Impulse zum Umgang mit Ihrer Trauer erhalten?
- über Ihre Krankheit oder den nahestehenden Tod reden?

In der Zwitscher-Bar steht Ihnen ein ökumenisches Seelsorge-Team für ein persönliches Gespräch zur Verfügung. Sie können spontan vorbeikommen oder einen Termin vereinbaren. Sie sind herzlich eingeladen und willkommen!

Ihr Team der Zwitscher-Bar und von Palliativ Luzern

Die Zwitscher-Bar

Die Zwitscher-Bar ist ein offenes Begegnungs- und Beratungscafé und wurde auf Initiative der Katholischen Kirche Stadt Luzern und der Reformierten Kirche Luzern gegründet. Das Seelsorge-Team der Zwitscher-Bar untersteht der beruflichen Schweigepflicht. Unabhängig von der Konfession steht das Angebot allen kostenlos zur Verfügung.

Öffnungszeiten

Montag bis Freitag

12.00 bis 18.30 Uhr

Standort

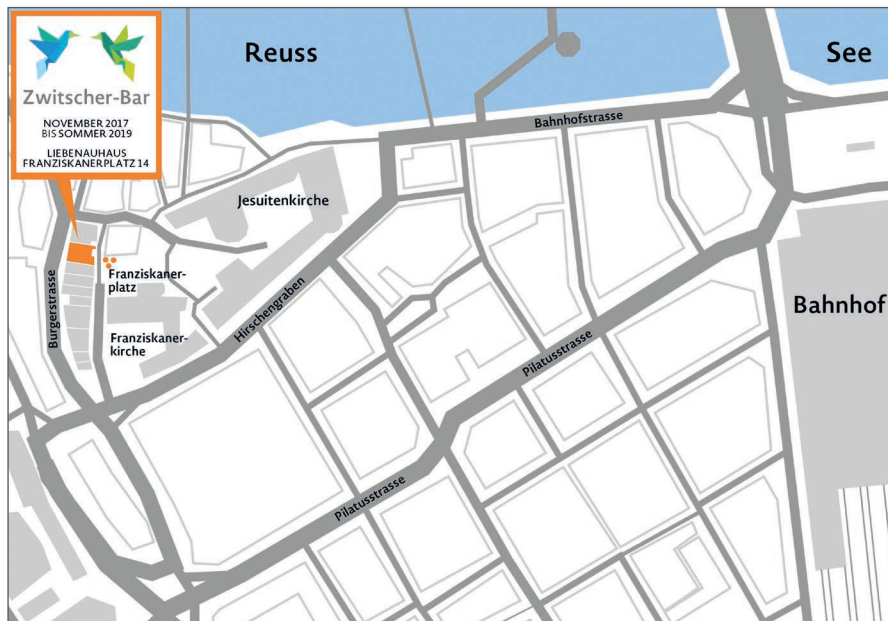
Zwitscher-Bar im Liebenauhaus
Franziskanerplatz 14
6003 Luzern
(Lageplan siehe Rückseite)

Kontakt und Auskunft

Zwitscher-Bar
Telefon 041 227 83 83
info@zwitscherbar.ch
www.zwitscherbar.ch

Palliativ Luzern
Telefon 041 228 59 80
info@palliativ-luzern.ch
www.palliativ-luzern.ch





Spenden an die Zwitscher-Bar

Luzerner Kantonalbank

Konto: 1875.7823.2001

BC: 778

IBAN: CH24 0077 8187 5782 3200 1

Eine Initiative von

Palliativ Luzern

Zwitscher-Bar



DAS CAFÉ FÜR
BEGEGNUNG & BERATUNG